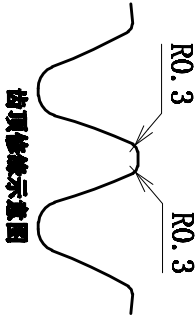
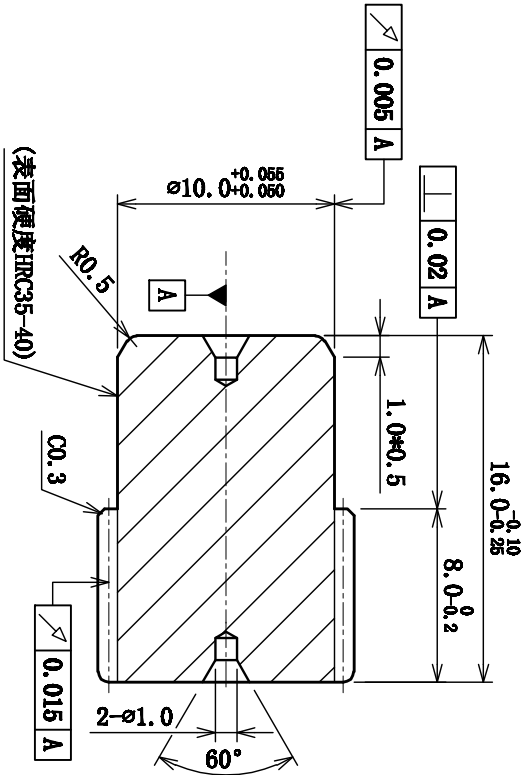
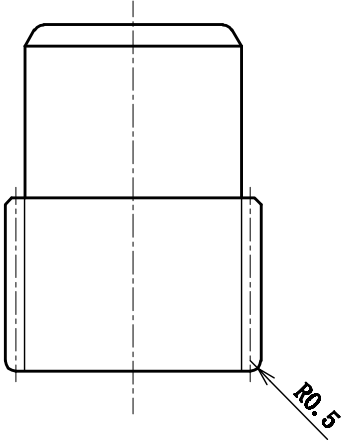


技术要求:

1. 材料符合RoHS要求。
2. 外观不可有打痕、压伤等不良。
3. 未标注倒角在C0.5。
4. 使用 A 型中心孔。
5. 材料硬度要求: 调质40~45HRC
6. 全顶切 (齿顶修缘切削方式或磨齿修缘方式)

变更栏

A1: 齿形数据更改 (去除公法线及变更二针数据)



齿轮参数	
顶圆系数	0.25
模数	0.4
压力角	20°
齿数	27
分度圆直径	ø10.8
种齿系数	+0.269
齿顶圆直径	ø11.816±0.0066
齿底圆直径	ø10.015
精度	符合 GB 309.3 标准 (GB 309.3 标准)

二针量值数据	
量柱(球)	ø0.8
跨距	12.270±0.006

		42CrMo				1		调质40~45HRC					
部 番		材 质		素材寸法・品番		重 量		热处理及硬度		表面处理		部品番号	
制 图		设 计		审 查		承 认		品 名		型 式		PSN060005-03	
								太阳齿轮		PSN060-5		比例 2/1	
												单位 mm	
												图 番	
												Rev No.	
												A1	